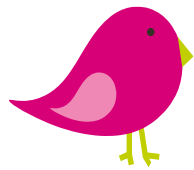


Park-Mix®

Sløvåg



Vår anbefaling
for plen og
ferdigplen!

Varedeklarasjon

Grønn Vekst sin misjon er å resirkulere og tilbakeføre avfallsressurser til jord. Vi baserer vår jord på ulike komposter og organisk gjødsel. Dette er verdifulle gjenbruksressurser med en rik mikroflora. Komposten bidrar med organisk materiale som er viktig for jord- og plantehelse, og næringsstoffer i jorda som frigjøres over tid.

All Grønn Vekst jord produseres i Norge og er kvalitetstestet i egen forskningsavdeling.

VARETYPE OG SAMMENSETNING

Park-Mix® fra Sløvåg er et organisk dyrkingsmedium (anleggsgjord) av fraksjonert maskinsand fra pukkverk, resirkulerte jordmasser og slamkompost. Produktet er produsert over såld. Park-Mix® fra Sløvåg er en moldfattig sandjord som leveres i bulk. Volumvekt ved leveranse¹ er omtrent 1,25 tonn/m³.²

ANALYSERESULTATER

Tabell 1: Fysisk/kjemiske egenskaper og næringsinnhold i produktet. AL-metoden måler plantetilgjengelige næringsstoffer løselig i ammonium-laktat.

Paramater	Benevning	Resultat	Parameter	Benevning	Resultat
Tørrstoff (TS)	vekt-%	93.8	Fosfor (P-AL)	mg/100g TS	17
Organisk innhold (glødetap)	% TS	2.7	Kalium (K-AL)	mg/100g TS	5.7
Moldinnhold*	% TS	2.7	Kalsium (Ca-AL)	mg/100g TS	90
pH		7.0	Magnesium (Mg-AL)	mg/100g TS	6.6
Ledningsevne	mS/m	4.4	Natrium (Na-AL)	mg/100g TS	2.4
Total Nitrogen (Kjeldahl-N)	g/kg TS	1.17			
Total Fosfor (P)	mg/100g TS	120			
Nitrat NO ₃ ⁻ (KCl-løselig)	mg/100g TS	1.2			
Ammonium NH ₄ ⁺ (KCl-løselig)	mg/100g TS	3.9			

* Glødetap korrigert for leirinnhold

Tabell 2: Tungmetall-innhold i produktet, sett opp mot grenseverdier for anleggsgjord (Gjødselverforskriften §23).

Parameter	Benevning	Resultat	Grenseverdi (mg/kg TS)
Kadmium (cd)	mg/kg TS	0.047	1
Bly (Pb)	mg/kg TS	4.3	52
Kvikksølv (Hg)	mg/kg TS	0.010	1
Nikkel (Ni)	mg/kg TS	7.8	50
Sink (Zn)	mg/kg TS	43	150
Kobber (Cu)	mg/kg TS	12	100
Krom (Cr)	mg/kg TS	5.0	70

¹ Sporing ivaretas av dato og produktnavn slik det fremkommer av vektkvittering.

² Produksjon og lagring skjer under åpen himmel; - egenvekten påvirkes av gjeldende meteorologiske forhold, samt transport.

KORNFORDELING

Tabell 3: Teksturanalyse for produktet i fraksjon < 2 mm (andel partikler > 2 mm: 16 %).

Innhold	Partikkelstørrelse	Andel (%)
Grovsand	0,6-2,0 mm	51
Middelsand	0,2-0,6 mm	26
Finsand	0,06-0,2 mm	17
Silt	0,002-0,06 mm	4
Leire	<0,002 mm	2

BRUKSVEILEDNING

Grønn Vekst produkter er basert på resirkulerte avfallsressurser som f.eks hagekompost og matkompost fra gjenvinningsanlegg. Vi jobber kontinuerlig for å fjerne urenheter i produksjonen, men det gjøres oppmerksom på at spor av plast og andre fremmedlegemer allikevel kan forekomme i sluttproduktet. Din innsats med god kildesortering gjør at vi kan oppnå enda bedre kvalitet i våre produkter – til det beste for miljøet, deg og din hage!

Bruksområde og begrensninger

Park-Mix® er en næringsrik jord til hage, park og grøntareal, med et middels høyt organisk innhold. Ved anlegning av plen er det denne jorda du skal velge, da Park-Mix® gir rask planteetablering, drenerer godt og vil ligge stabilt selv ved mye tråkk og slitasje. For en best mulig plen uten søkk eller humper – husk å gjøre et grundig forarbeid!

Park-Mix® inneholder slamkompost og kan derfor ikke brukes til dyrking av grønnsaker, bær, frukt eller poteter de tre første årene.

Jordforbedrende egenskaper

Jord som inneholder moden kompost har et rikt mikroliv med bakterier, sopp og andre jordboere som bryter ned organisk materiale, forsyner plantene med næringsstoff og sørger for sunne vekstbetingelser. Komposten har gjennomgått varmebehandling og er dermed trygg med hensyn til smitte og planteskadegjørere.

Mengde

Avhengig av formål og valgte plantevekster anbefales det å legge ut 10 – 60 cm med vekstjord over et definert lag med undergrunnsjord, eventuelt over stedlige jordmasser dersom disse er egnet. Se anbefalte lagtykkelser i på side 3, som er i tråd med hva som anbefales i standard for anleggsgartnere; NS 3420-K.

Ugress

Vi kvalitetssikrer jordmasser som inngår i produksjon for å minimere innhold av ugress, men alle våre vekstmedier produseres utendørs, og er laget nettopp for at planter skal gro godt i dem. Lar du jorda ligge åpen over tid, økes risikoen for oppblomstring av ugress via omgivelsene. Det anbefales derfor å etablere plantedekke raskest mulig etter at jorda er lagt ut, og å iverksette vedlikeholdstiltak slik som luking ved behov, helt fra starten av.

Gjødsling

Komposten i jorda bidrar med næringsstoffer som frigjøres over tid. For å unngå over- eller undergjødning anbefales det å følge med på plantens utvikling og vekst, og supplere med gjødsel ved behov. Hvis plantene stagnerer i vekst eller får gule blader er det tegn på at de trenger vedlikeholdsgjødsling. Ved bruk av jord fra Grønn Vekst anbefales nitrogenrik gjødsel, da komposten bidrar godt med fosfor og kalium. Benytt gjerne en organisk gjødsel, og følg doseringsråd på det spesifikke produkt. Kalking er ikke nødvendig.

Vanning

Pass på å vanne regelmessig i tørre perioder, spesielt i den mest sårbare etableringsfasen. Gjennom den varme årstiden er et tips å vanne i perioder der påvirkningen fra sola er minst; tidlig morgen, sen kveld eller om natten.

Surjordsplanter

pH i kompostholdige jordblandinger kan ligge godt over 7.0 (nøytral). Dette betyr at kalking ikke er nødvendig. Dersom pH er over nøytral bør man være varsom ved bruk av surjordsplanter, selv om vår erfaring tilsier at en kompostbasert jord fungerer godt.

Lokale variasjoner

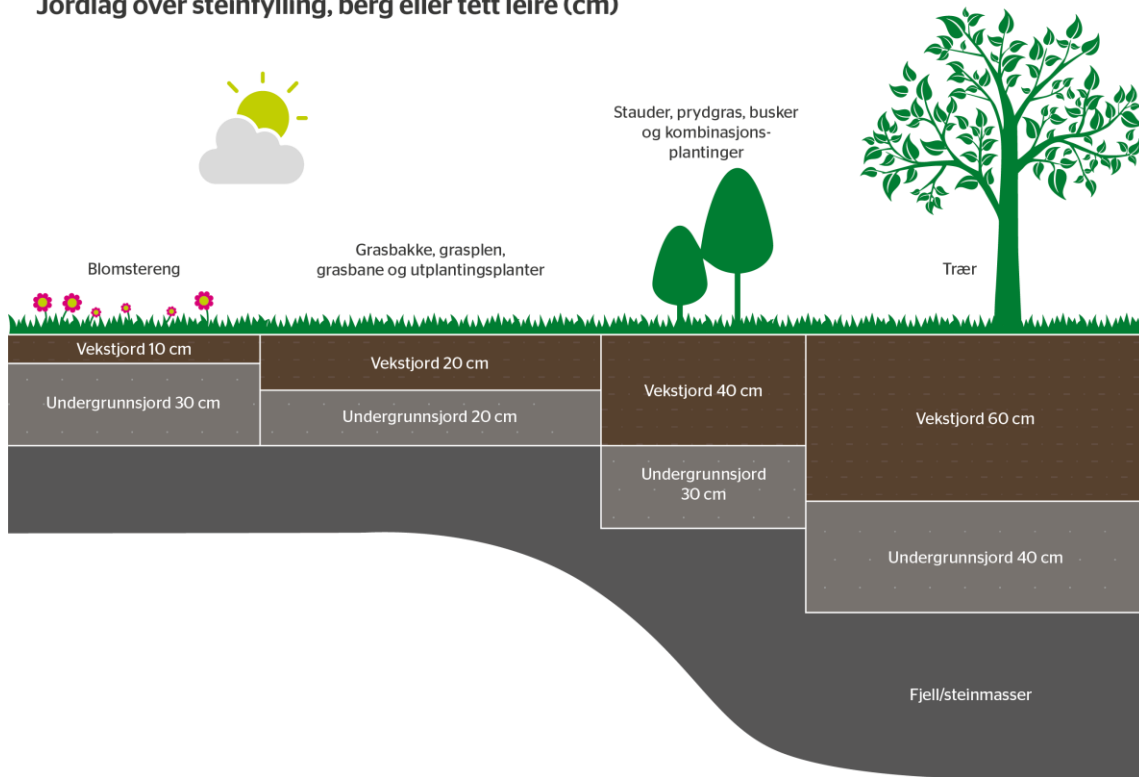
Det gjøres oppmerksom på at produktets sammensetning og egenskaper kan variere noe fra produksjon til produksjon, og mellom de ulike produksjonsanleggene – avhengig av tilgjengelig råvare. Dette påvirker imidlertid ikke den generelle bruksanbefalingen.

Vi gir deg en levende jord!



Anbefalt lagtykkelse og oppbygging av jordprofil for ulike planteformål og med utgangspunkt i
1) Fjell/steinmasser i bunn (typisk nyanlegg) og 2) Allerede eksisterende jordmasser i bunn:

Jordlag over steinfylling, berg eller tett leire (cm)



Jordlag over eksisterende jordmasser egnet som underlag (cm)

